

# GeoEye-1衛星緊急撮影画像資料

## 2011年3月14日(月)撮影

- 1.岩手県中部～南部/太平洋側 (釜石市、宮古市、大船渡市など)
- 2.宮城県中部～福島県/太平洋側 (塩竈市、仙台市、名取市、相馬市、南相馬市など)



GEOSPATIAL SOLUTIONS FROM THE SPACE

[WWW.SPACEIMAGING.CO.JP](http://WWW.SPACEIMAGING.CO.JP)

2011年3月16日



日本スペースイメージング株式会社

© JAPAN SPACE IMAGING CORPORATION. All Rights Reserved.

# 1. 2011年3月14日(月)撮影エリア



The screenshot displays a GIS application window. On the left, there are control panels for map navigation and data management. A table lists satellite imagery data for March 14, 2011. The main area shows a map of Japan with two vertical strips of satellite imagery overlaid on the landmass. Two text boxes provide labels for the areas covered by the imagery.

No.	日時	撮写日	撮写時間	撮写長さ	撮写幅
1		2011/03/14	42	27	
2		2011/03/14	42	17.7	

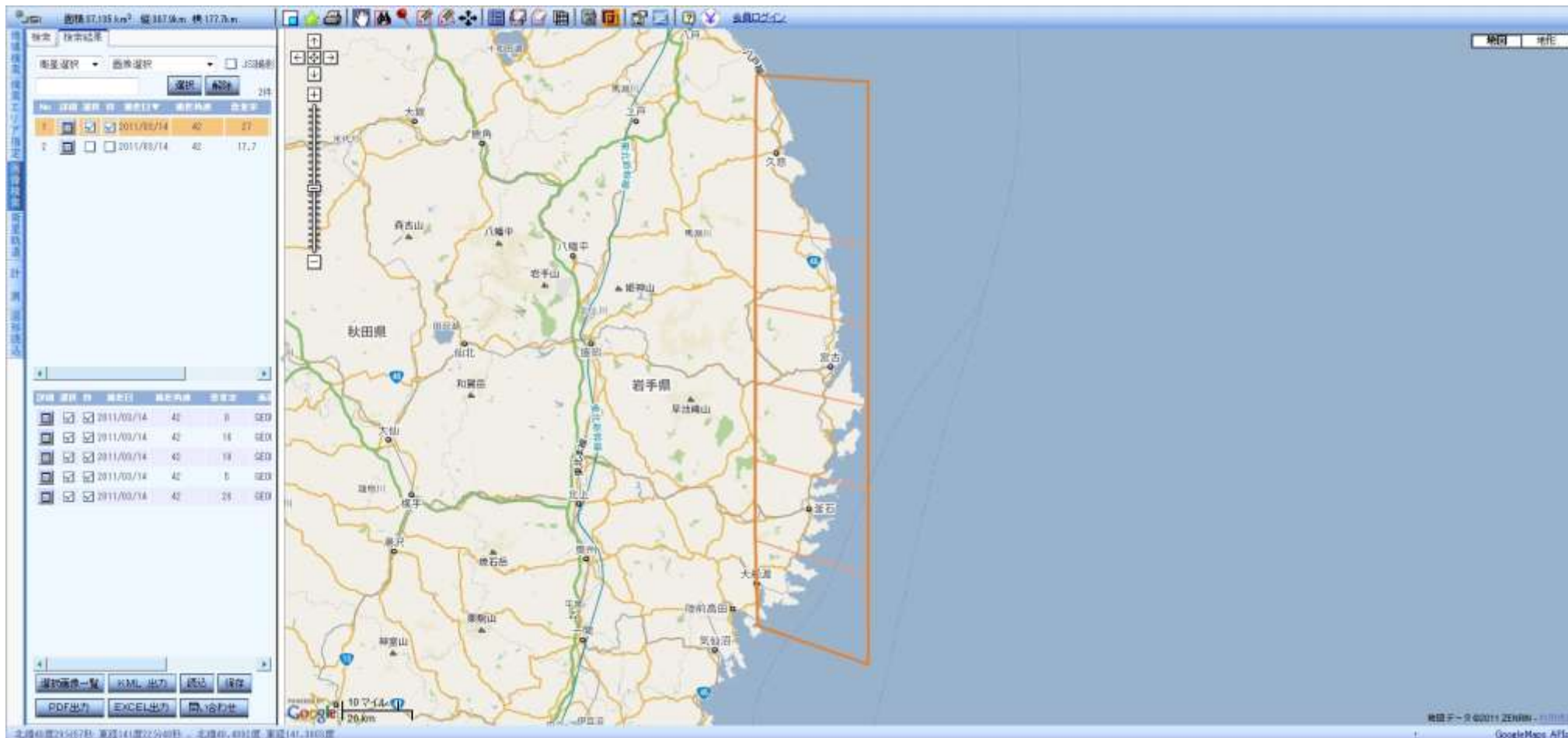
  

日時	撮写日	撮写時間	撮写長さ	撮写幅
	2011/03/14	42	0	SE0
	2011/03/14	42	16	SE0
	2011/03/14	42	19	SE0
	2011/03/14	42	5	SE0
	2011/03/14	42	26	SE0
	2011/03/14	42	41	SE0
	2011/03/14	42	14	SE0
	2011/03/14	42	15	SE0
	2011/03/14	42	29	SE0
	2011/03/14	42	8	SE0
	2011/03/14	42	4	SE0
	2011/03/14	42	14	SE0

釜石市、宮古市、大船渡市など

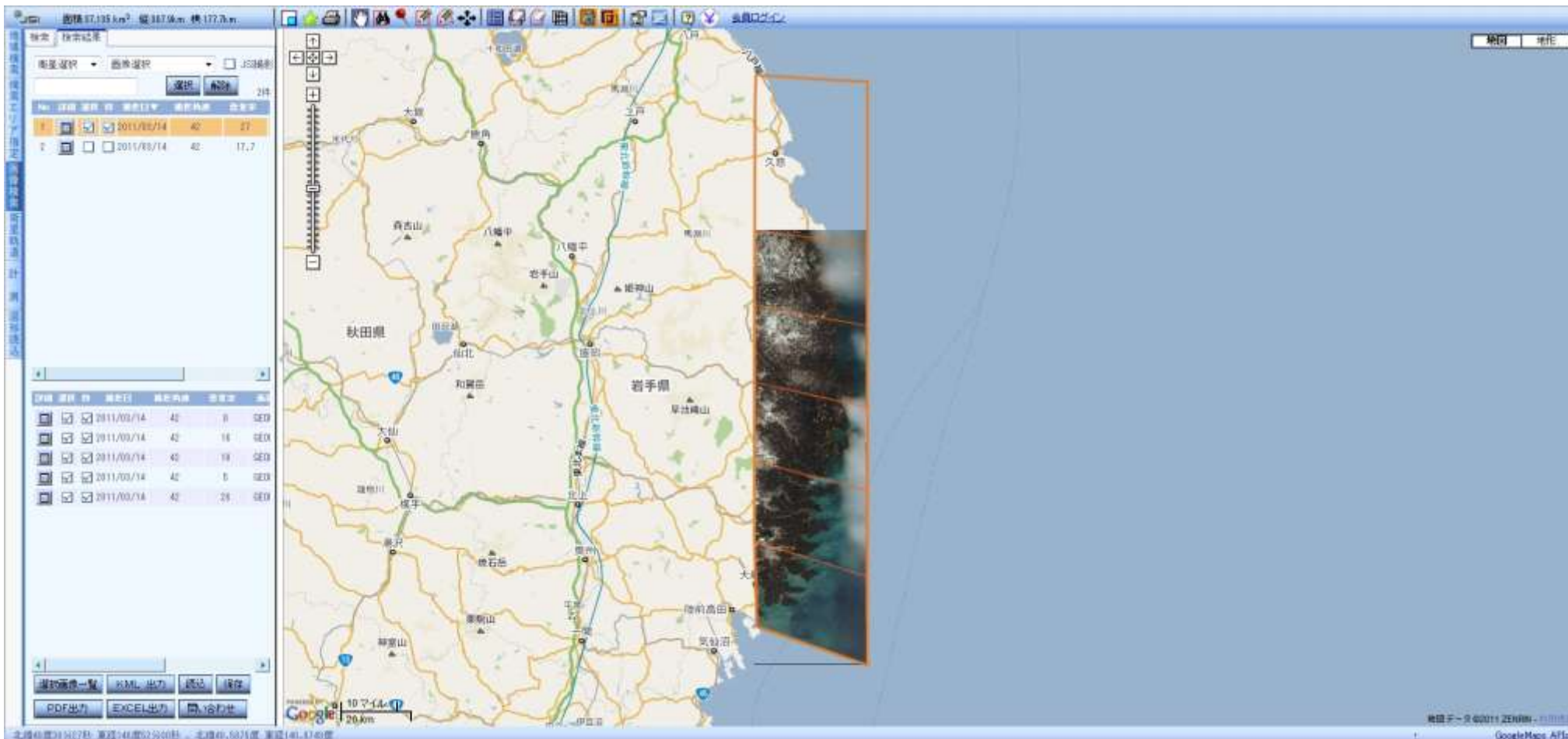
塩竈市、仙台市、名取市、相馬市、南相馬市など

# 2.岩手県中部～南部/太平洋側 (釜石市、宮古市、大船渡市)

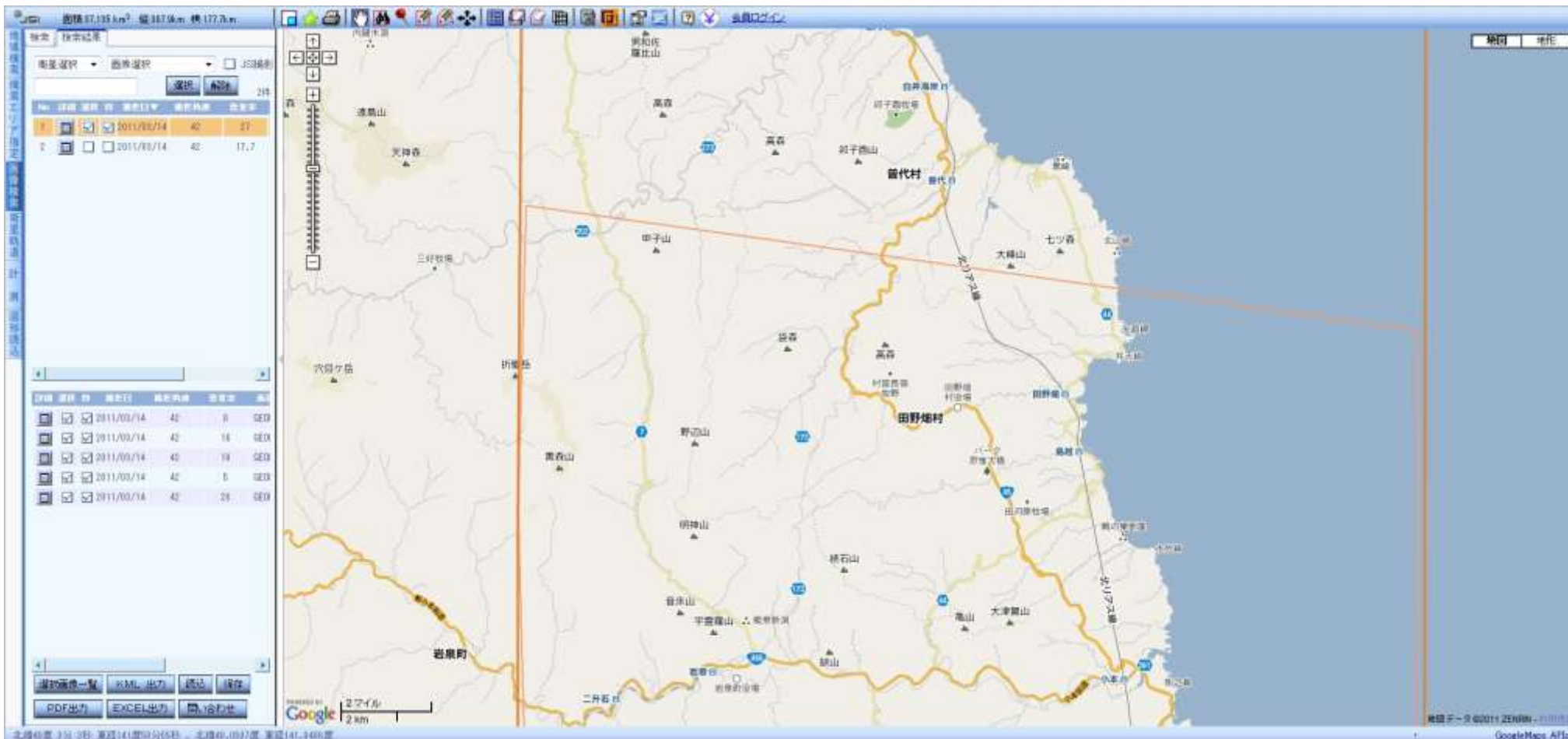


「Z09LE第078号」

# 2.岩手県中部～南部/太平洋側 (釜石市、宮古市、大船渡市)

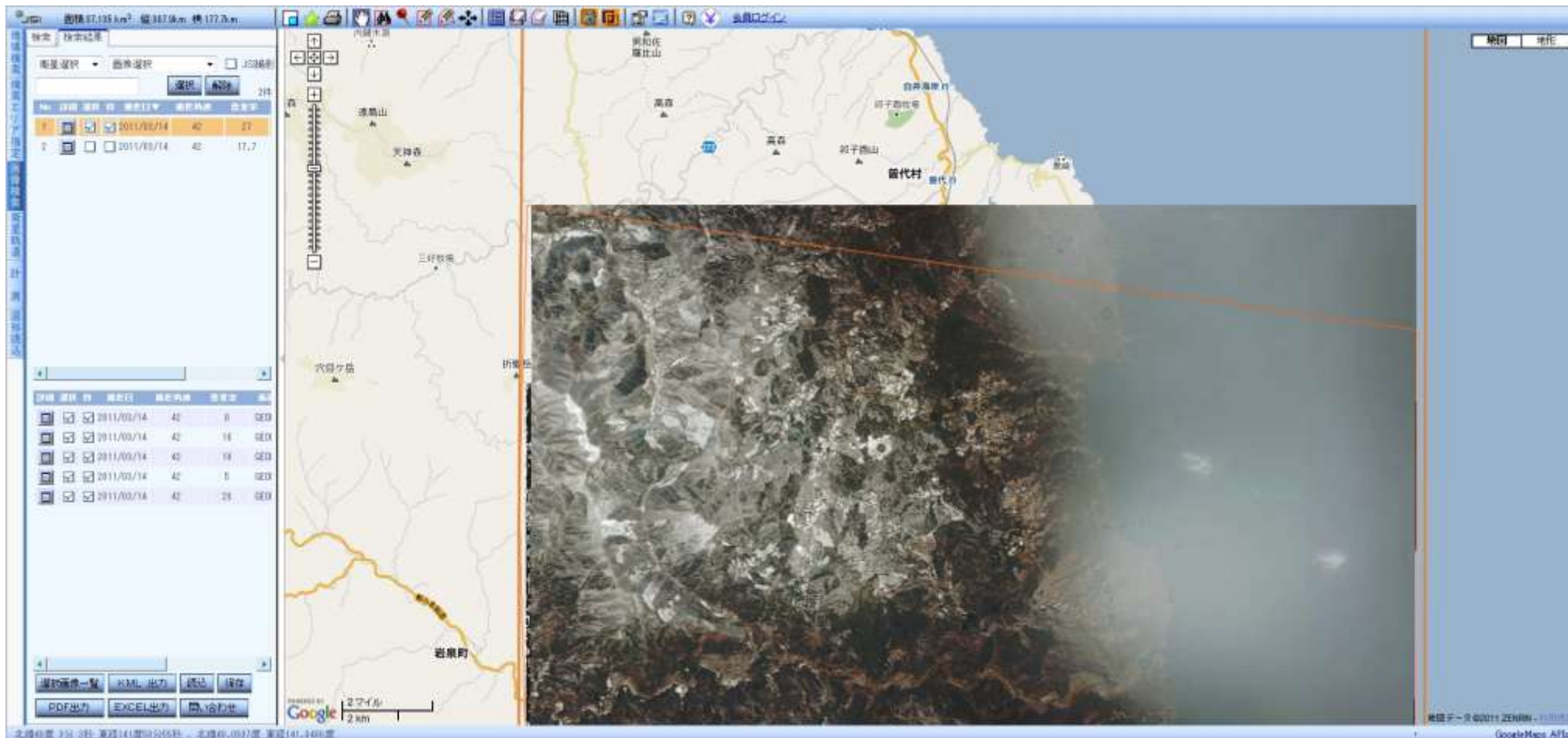


# 2-1.エリア①地図 (岩手県下閉伊郡田野畑村周辺)



「Z09LE第078号」

# 2-1.エリア①画像 (岩手県下閉伊郡田野畑村周辺)

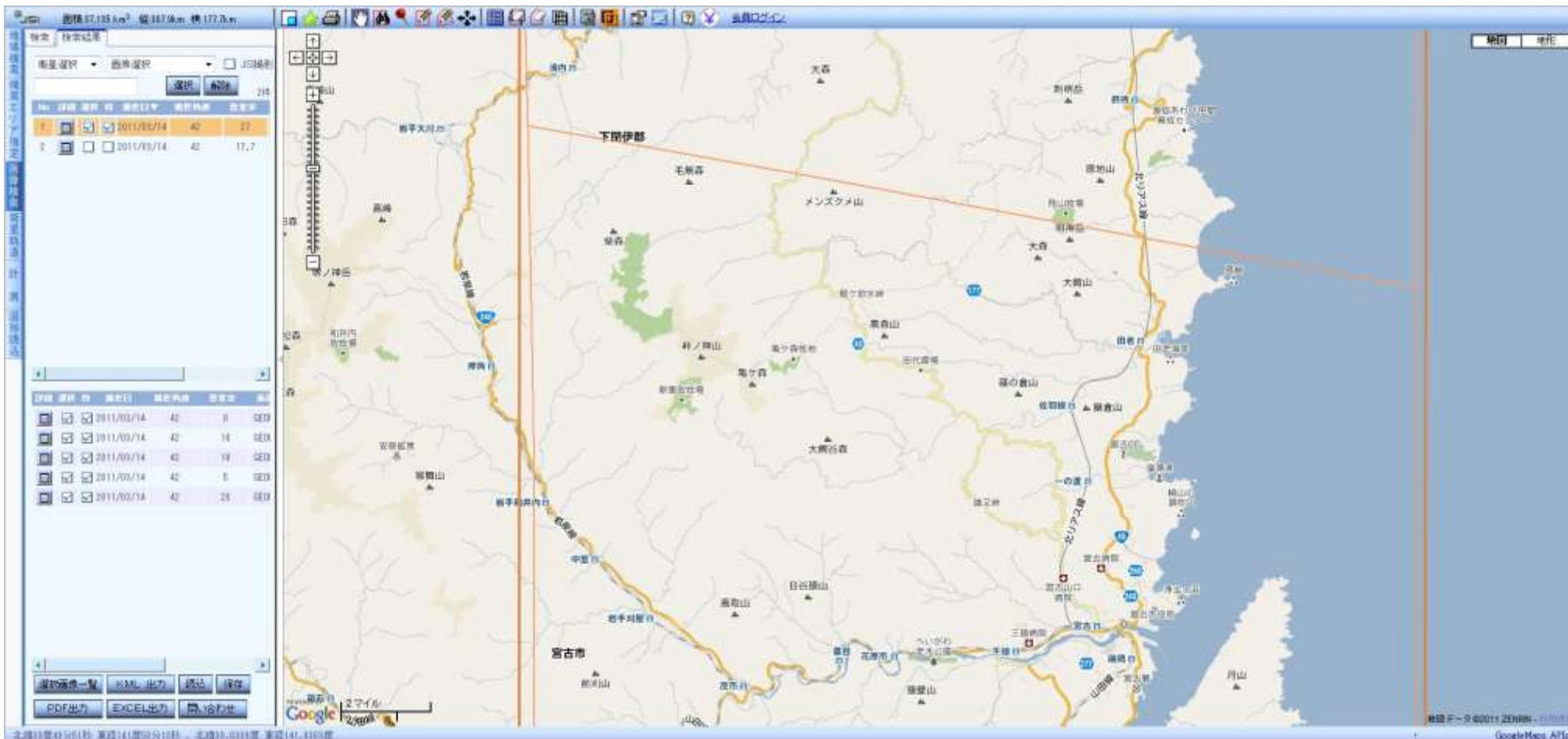


北緯 39.53 度 東経 141.44 度 (分秒) 北緯 39.09 度 東経 141.44 度

ID	項目	撮影日	撮像素子	撮像素子	撮像素子
1	2011/03/14	40	0	SED	
2	2011/03/14	40	16	SED	
3	2011/03/14	40	19	SED	
4	2011/03/14	40	5	SED	
5	2011/03/14	40	28	SED	

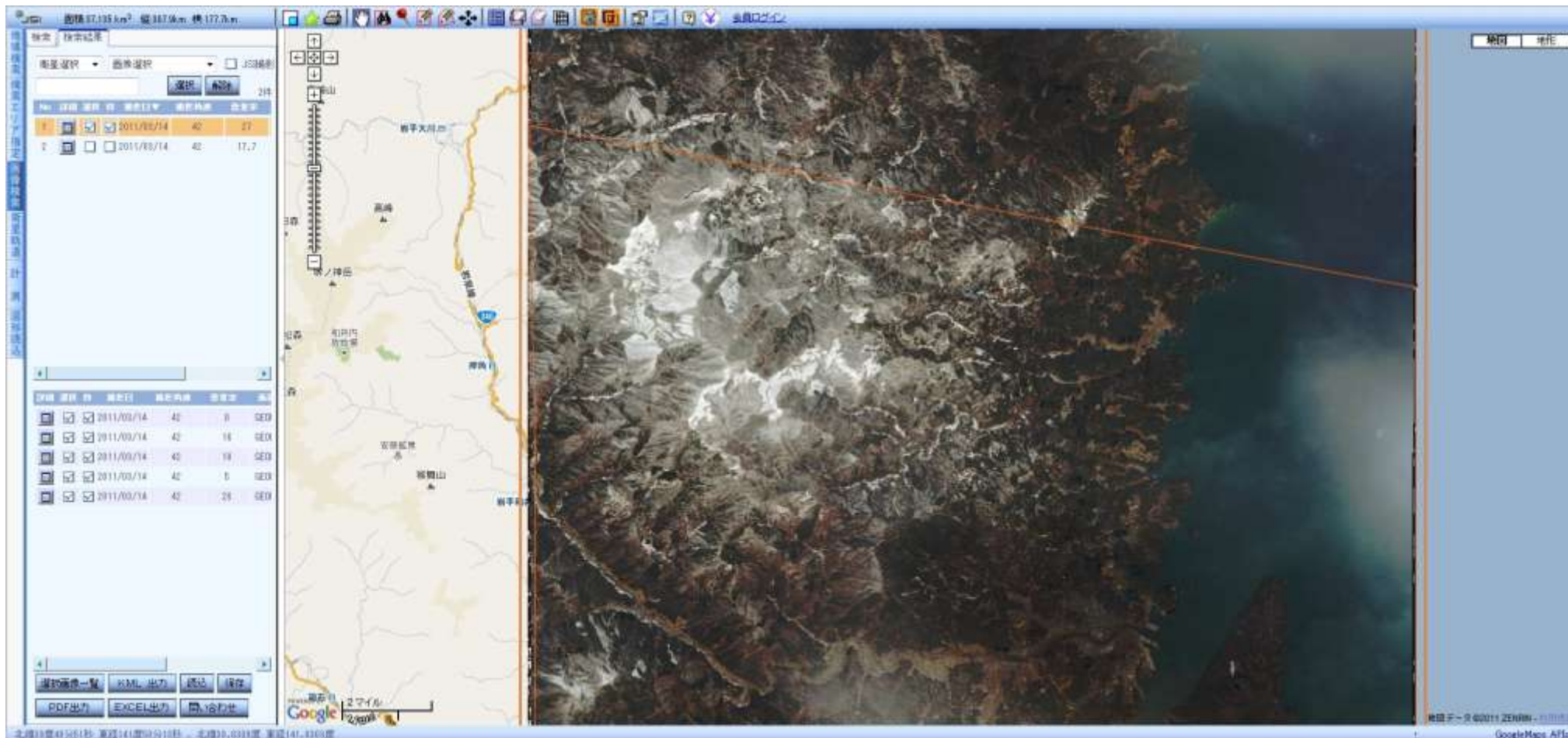
PDF出力 EXCEL出力 共有

# 2-2.エリア②地図 (岩手県宮古市周辺)



「Z09LE第078号」

# 2-2.エリア②画像 (岩手県宮古市周辺)



緯度: 緯度結果

衛星選択: 画像選択:  J2000

選択: 解除

No.	日時	撮り方	撮り日時	撮り時間	撮り高さ
1	<input checked="" type="checkbox"/>	2011/02/14	42	27	
2	<input type="checkbox"/>	2011/03/14	42	17.7	

日時	撮り方	撮り日時	撮り時間	撮り高さ
<input checked="" type="checkbox"/>	2011/02/14	42	0	SE0
<input checked="" type="checkbox"/>	2011/02/14	42	16	SE0
<input checked="" type="checkbox"/>	2011/02/14	42	19	SE0
<input checked="" type="checkbox"/>	2011/02/14	42	5	SE0
<input checked="" type="checkbox"/>	2011/02/14	42	28	SE0

選択画像一覧: HTML出力: 印刷: 保存

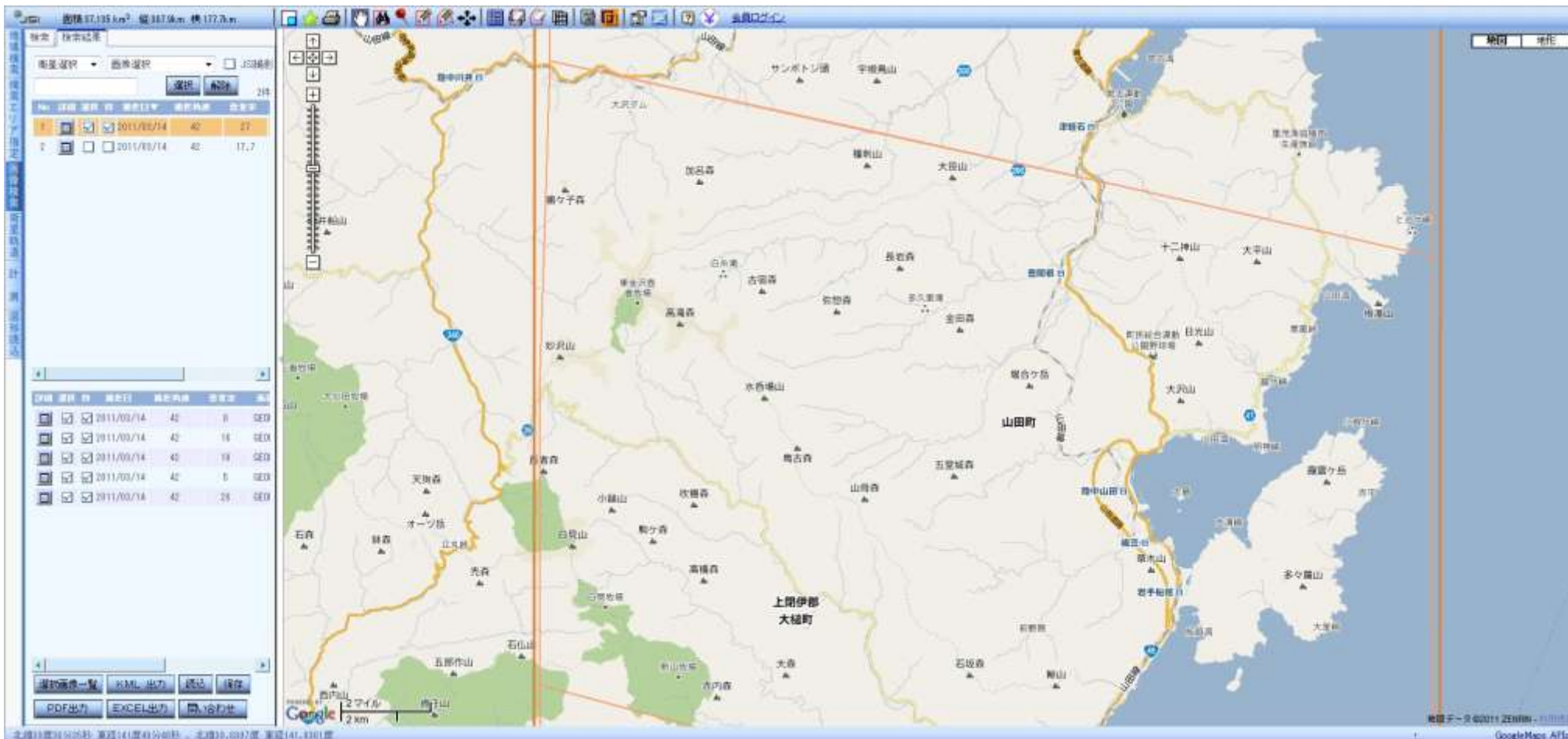
PDF出力: EXCEL出力: 共有

北緯39度4分51秒 東経141度4分11秒 - 北緯39.0811度 東経141.0700度

Google Earth

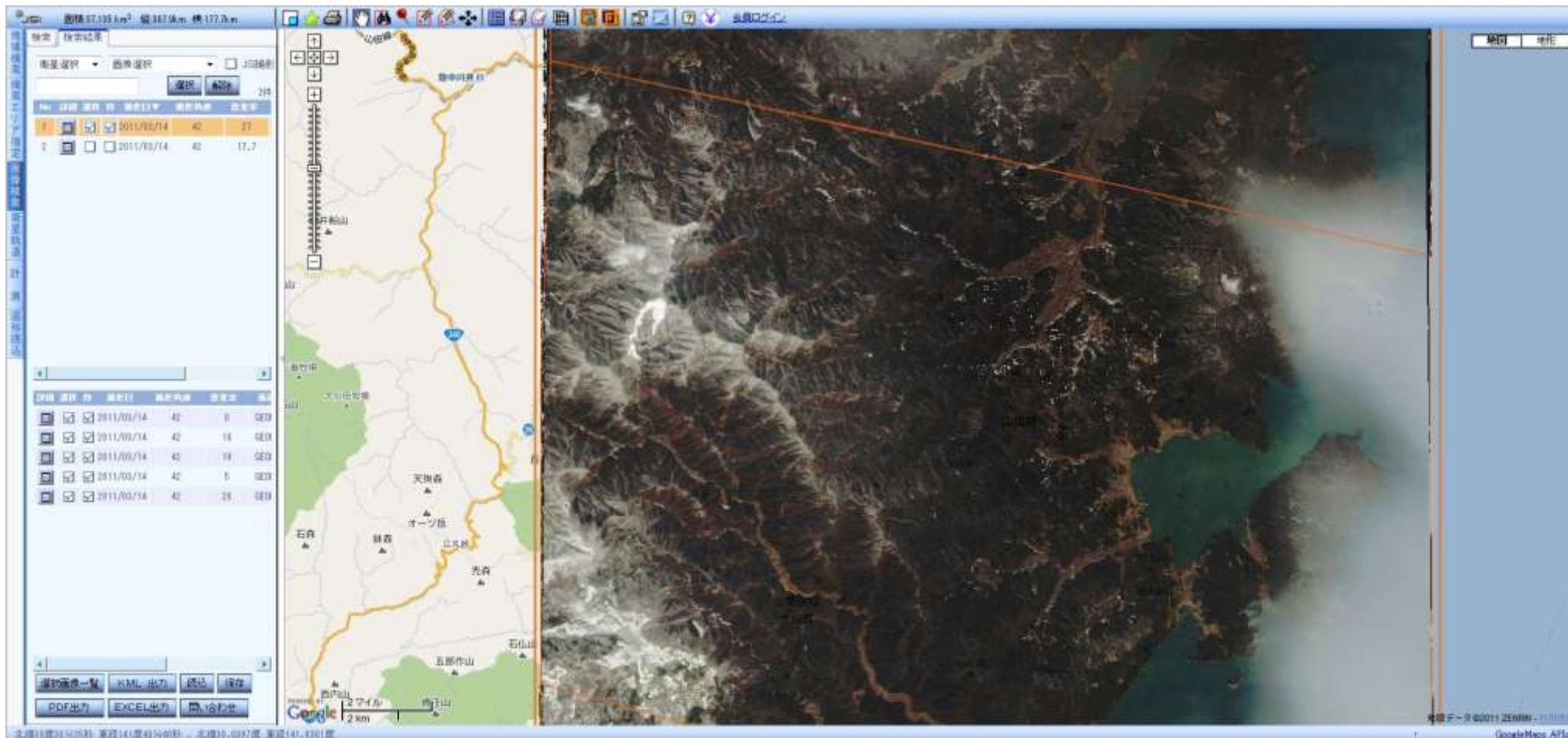
衛星データ © 2011 JSI ZENITH - 11/11/11  
Google Maps, All Rights Reserved.

# 2-3.エリア③地図 (岩手県下閉伊郡山田町周辺)



「Z09LE第078号」

# 2-3.エリア③画像 (岩手県下閉伊郡山田町周辺)



面積 87.135 km<sup>2</sup> 縦 317.56m 横 177.76m

検索結果

No.	日時	撮り方	撮り日時	撮り高さ	撮り角度
1	<input checked="" type="checkbox"/>	<input checked="" type="checkbox"/>	2011/02/14	42	27
2	<input type="checkbox"/>	<input type="checkbox"/>	2011/03/14	42	17.7

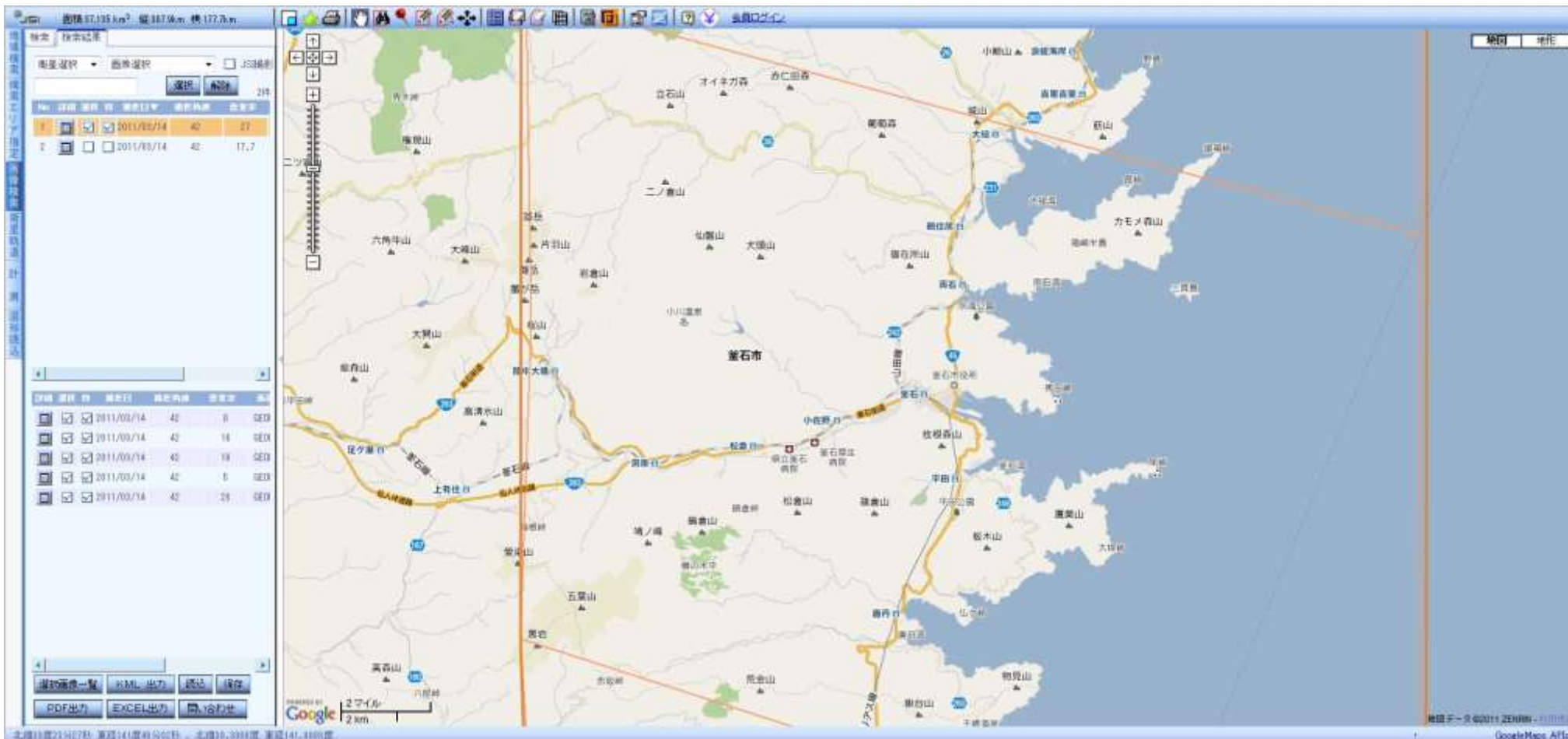
日時	撮り方	撮り日時	撮り高さ	撮り角度	高さ
<input checked="" type="checkbox"/>	<input checked="" type="checkbox"/>	2011/02/14	42	0	SED
<input checked="" type="checkbox"/>	<input checked="" type="checkbox"/>	2011/02/14	42	16	SED
<input checked="" type="checkbox"/>	<input checked="" type="checkbox"/>	2011/02/14	42	19	SED
<input checked="" type="checkbox"/>	<input checked="" type="checkbox"/>	2011/02/14	42	5	SED
<input checked="" type="checkbox"/>	<input checked="" type="checkbox"/>	2011/02/14	42	28	SED

PDF出力 EXCEL出力 共有

北緯33度44分56秒 東経141度49分40秒 北緯33.749度 東経141.831度

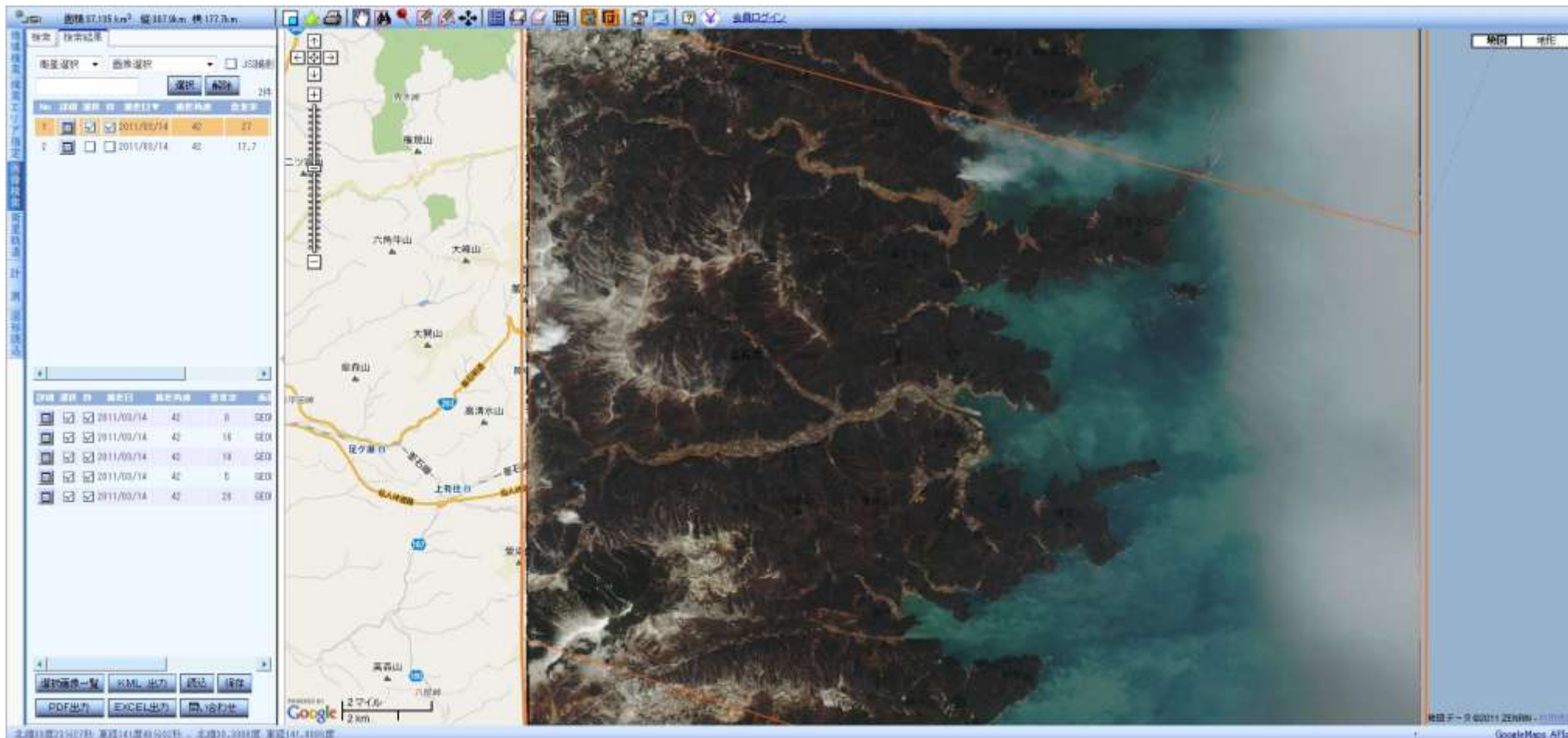
「Z09LE第078号」

# 2-4.エリア④地図 (岩手県釜石市周辺)



「Z09LE第078号」

# 2-4.エリア④画像 (岩手県釜石市周辺)



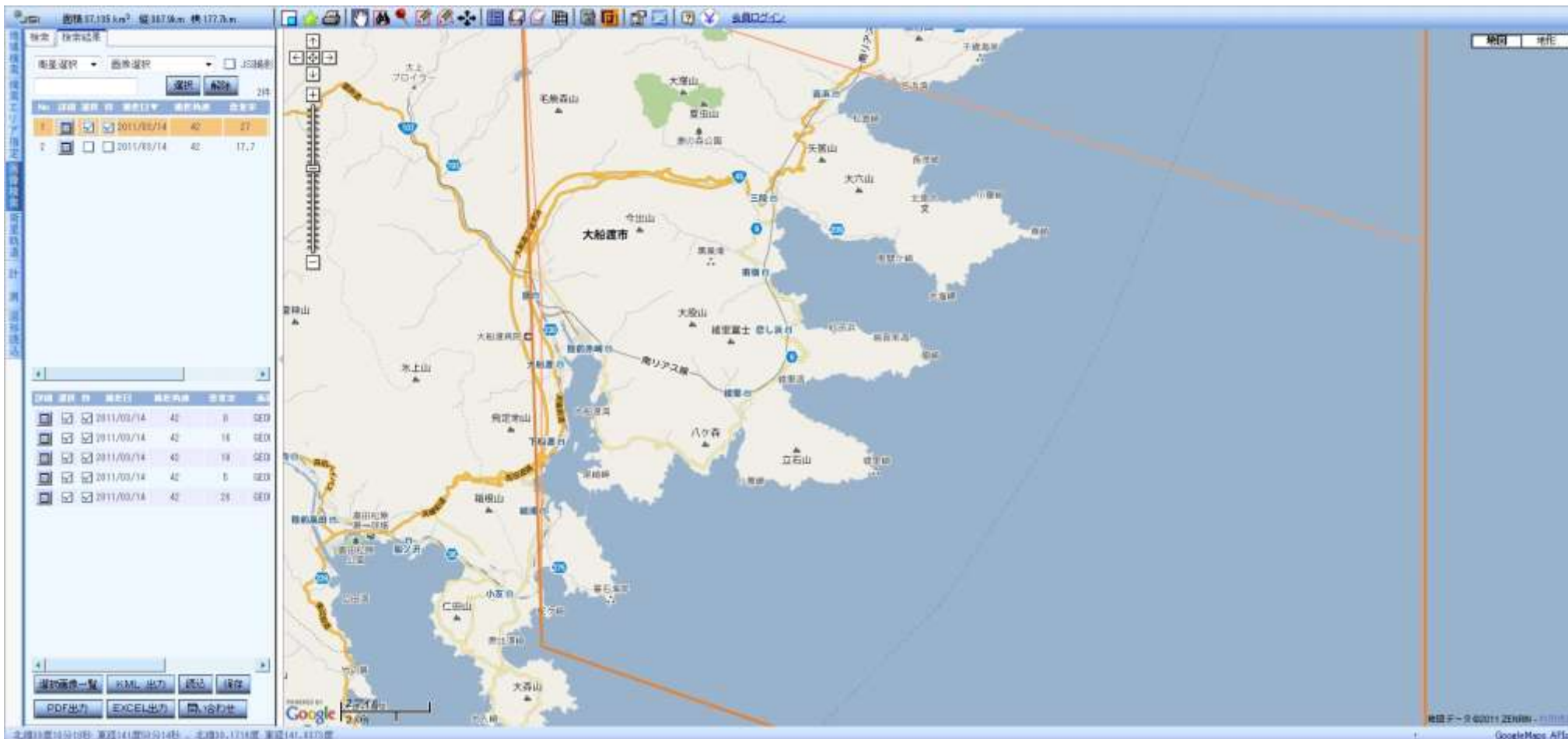
北緯39度23分27秒, 東経141度40分00秒, 北緯39, 39.39度, 東経141, 141.66度

No.	日時	撮り方	撮り高さ	撮り枚数	撮り時間
1	2011/02/14	40°	27		
2	2011/03/14	40°	17.7		

日時	撮り方	撮り高さ	撮り枚数	撮り時間
2011/02/14	40°	0	0	0
2011/02/14	40°	16	16	0:00
2011/02/14	40°	18	18	0:00
2011/02/14	40°	0	0	0:00
2011/02/14	40°	28	28	0:00

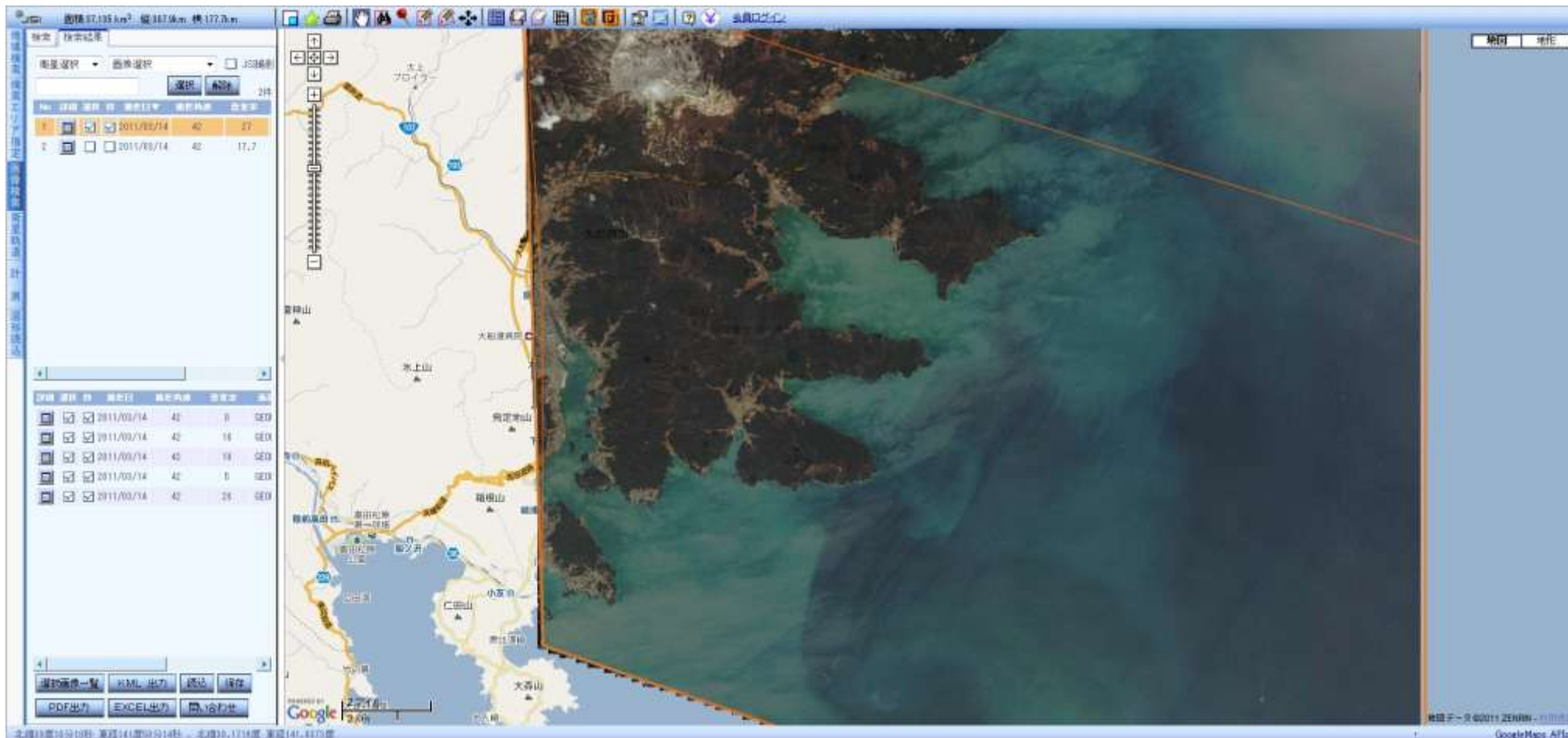
PDF出力 EXCEL出力 共有

# 2-5.エリア⑤地図 (岩手県大船渡市周辺)



「Z09LE第078号」

# 2-5.エリア⑤画像 (岩手県大船渡市周辺)



面積 87.135 km<sup>2</sup> 縦 317.56m 横 177.76m

衛星選択 画像選択

No.	日時	経度	緯度	傾斜角	方位角
1	2011/02/14	42	27		
2	2011/03/14	42	17.7		

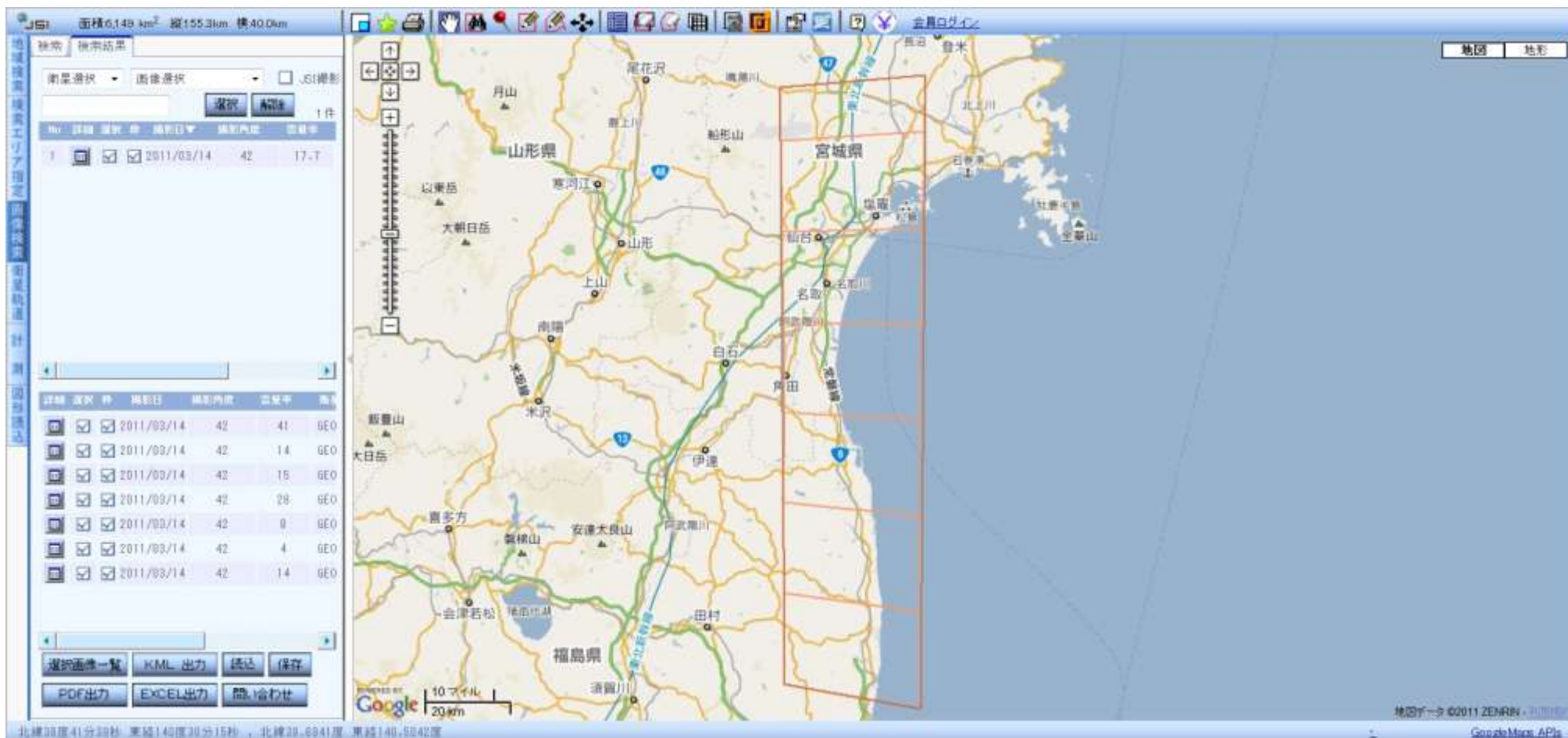
日時	経度	緯度	傾斜角	方位角	高
2011/02/14	42	0	SE0		
2011/02/14	42	16	SE0		
2011/02/14	42	19	SE0		
2011/02/14	42	5	SE0		
2011/02/14	42	28	SE0		

PDF出力 EXCEL出力 共有

北緯34度19分59秒 東経141度09分14秒 北緯34.333度 東経141.153度

「Z09LE第078号」

# 3.宮城県中部～福島県/太平洋側 (塩竈市、仙台市、名取市、相馬市、南相馬市)



面積6.149 km<sup>2</sup> 縦155.31km 横40.01km

検索 検索結果

衛星選択 画像選択  .50倍影

1件

No.	詳細	選択	件	撮影日時	撮影角度	雲量率
1	<input checked="" type="checkbox"/>	<input checked="" type="checkbox"/>	1	2011/03/14	42	17.7

詳細 選択 件 撮影日時 撮影角度 雲量率

詳細	選択	件	撮影日時	撮影角度	雲量率	高度
<input checked="" type="checkbox"/>	<input checked="" type="checkbox"/>	1	2011/03/14	42	41	GE0
<input checked="" type="checkbox"/>	<input checked="" type="checkbox"/>	1	2011/03/14	42	14	GE0
<input checked="" type="checkbox"/>	<input checked="" type="checkbox"/>	1	2011/03/14	42	15	GE0
<input checked="" type="checkbox"/>	<input checked="" type="checkbox"/>	1	2011/03/14	42	28	GE0
<input checked="" type="checkbox"/>	<input checked="" type="checkbox"/>	1	2011/03/14	42	0	GE0
<input checked="" type="checkbox"/>	<input checked="" type="checkbox"/>	1	2011/03/14	42	4	GE0
<input checked="" type="checkbox"/>	<input checked="" type="checkbox"/>	1	2011/03/14	42	14	GE0

選択画像一覧 KML出力 読み込 保存

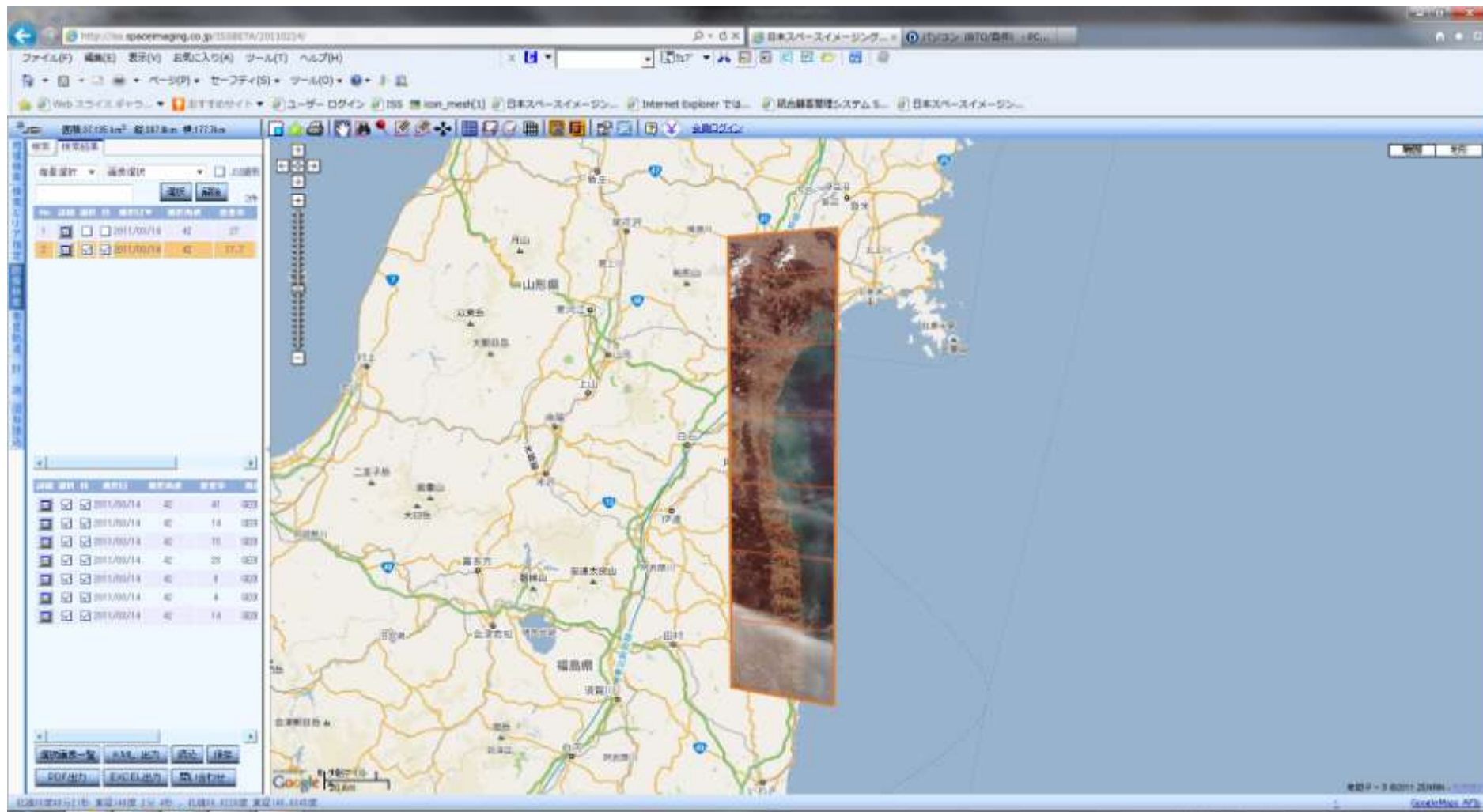
POF出力 EXCEL出力 問い合わせ

北緯39度41分20秒 東経143度30分15秒, 北緯39.6941度 東経140.5042度

地図データ ©2011 ZENRIN

Google Maps APIs

# 3. 宮城県中部～福島県/太平洋側 (塩竈市、仙台市、名取市、相馬市、南相馬市)



日時	経緯	緯度	経度	高度
2011/05/14	42	141	141	023
2011/05/14	42	141	141	023
2011/05/14	42	141	141	023
2011/05/14	42	141	141	023
2011/05/14	42	141	141	023
2011/05/14	42	141	141	023
2011/05/14	42	141	141	023
2011/05/14	42	141	141	023
2011/05/14	42	141	141	023
2011/05/14	42	141	141	023

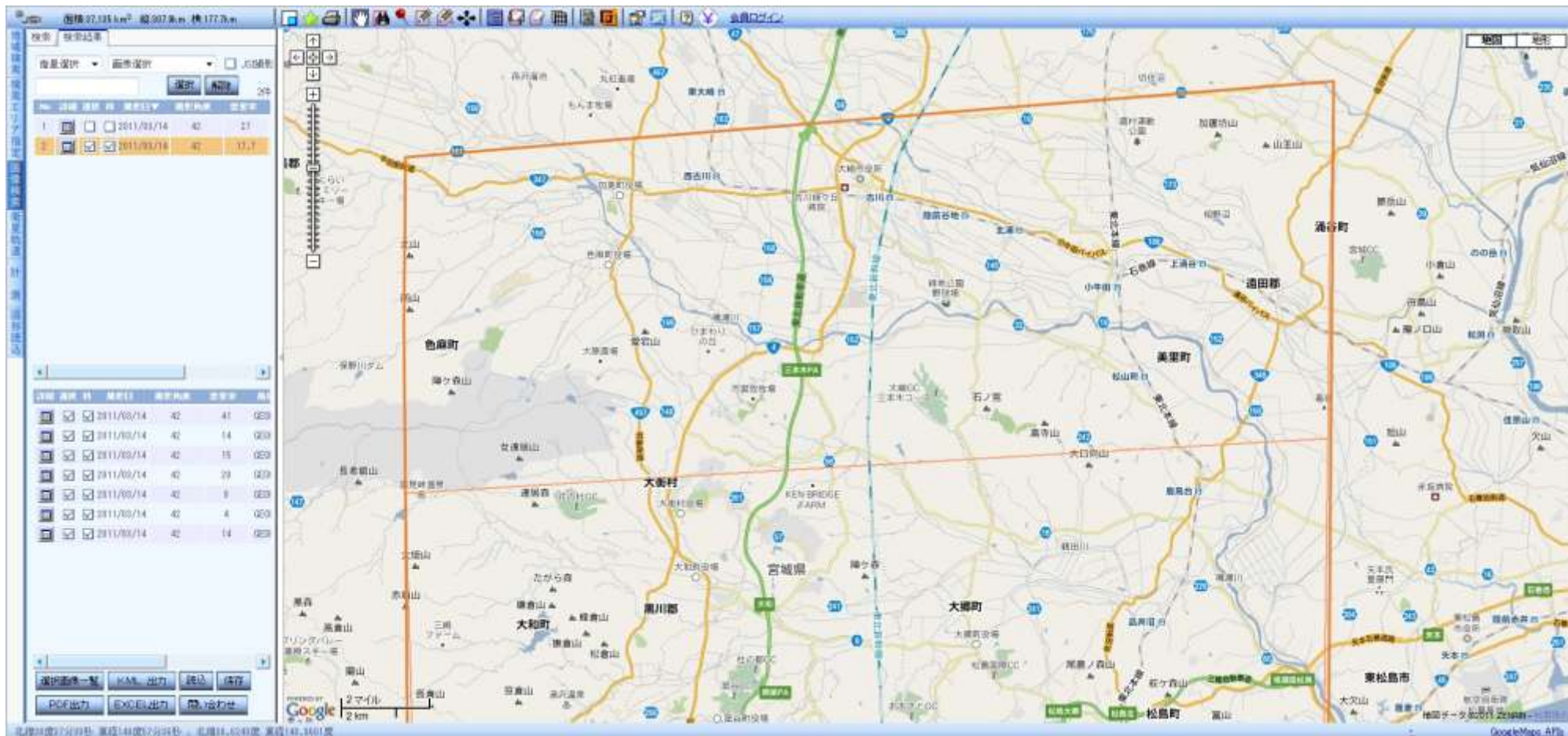
# 3-1: エリア①地図

## (宮城県遠田郡美里町、黒川群大郷町周辺)



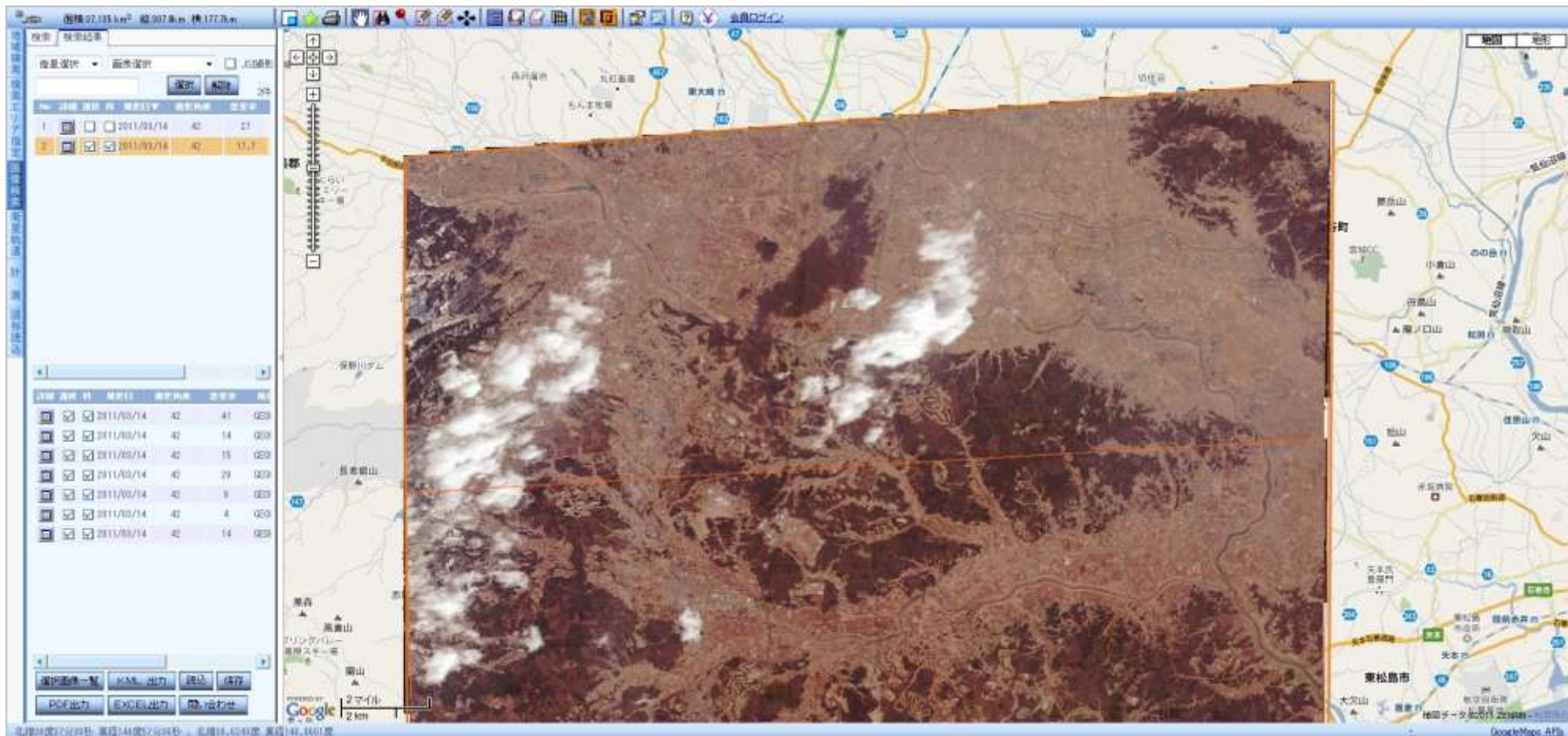
GEOSPATIAL SOLUTIONS FROM THE SPACE

WWW.SPACIMAGING.CO.JP



# 3-1: エリア①画像

## (宮城県遠田郡美里町、黒川群大郷町周辺)



北緯37.135 km<sup>2</sup> 経緯307.86m 傾177.76m

検索 検索結果

衛星画像 衛星画像 200

1	日時	緯度	経度	傾斜	方位
<input checked="" type="checkbox"/>	2011/03/14	42	21		
<input checked="" type="checkbox"/>	2011/03/14	42	17.7		

日時	緯度	経度	傾斜	方位	高
<input checked="" type="checkbox"/>	2011/03/14	42	41	020	
<input checked="" type="checkbox"/>	2011/03/14	42	14	020	
<input checked="" type="checkbox"/>	2011/03/14	42	15	020	
<input checked="" type="checkbox"/>	2011/03/14	42	29	020	
<input checked="" type="checkbox"/>	2011/03/14	42	9	020	
<input checked="" type="checkbox"/>	2011/03/14	42	4	020	
<input checked="" type="checkbox"/>	2011/03/14	42	14	020	

画像一覧 KML出力 印刷 保存

PDF出力 EXCEL出力 問い合わせ

北緯37度13分51秒 東経144度17分39秒 北緯14.024度 東経141.440度

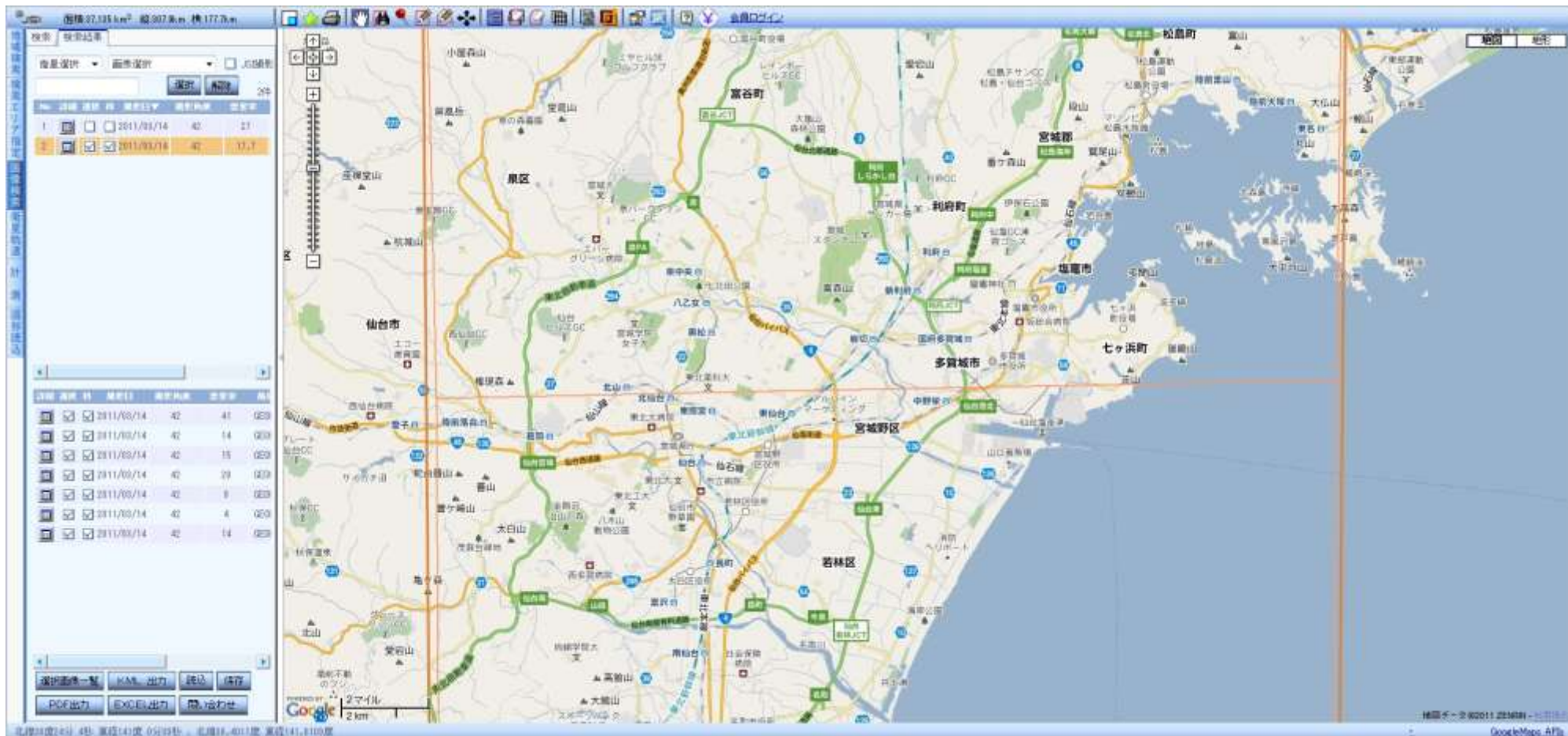
# 3-2. エリア②地図

## (宮城県仙台市若林区、宮城野区、塩竈市)



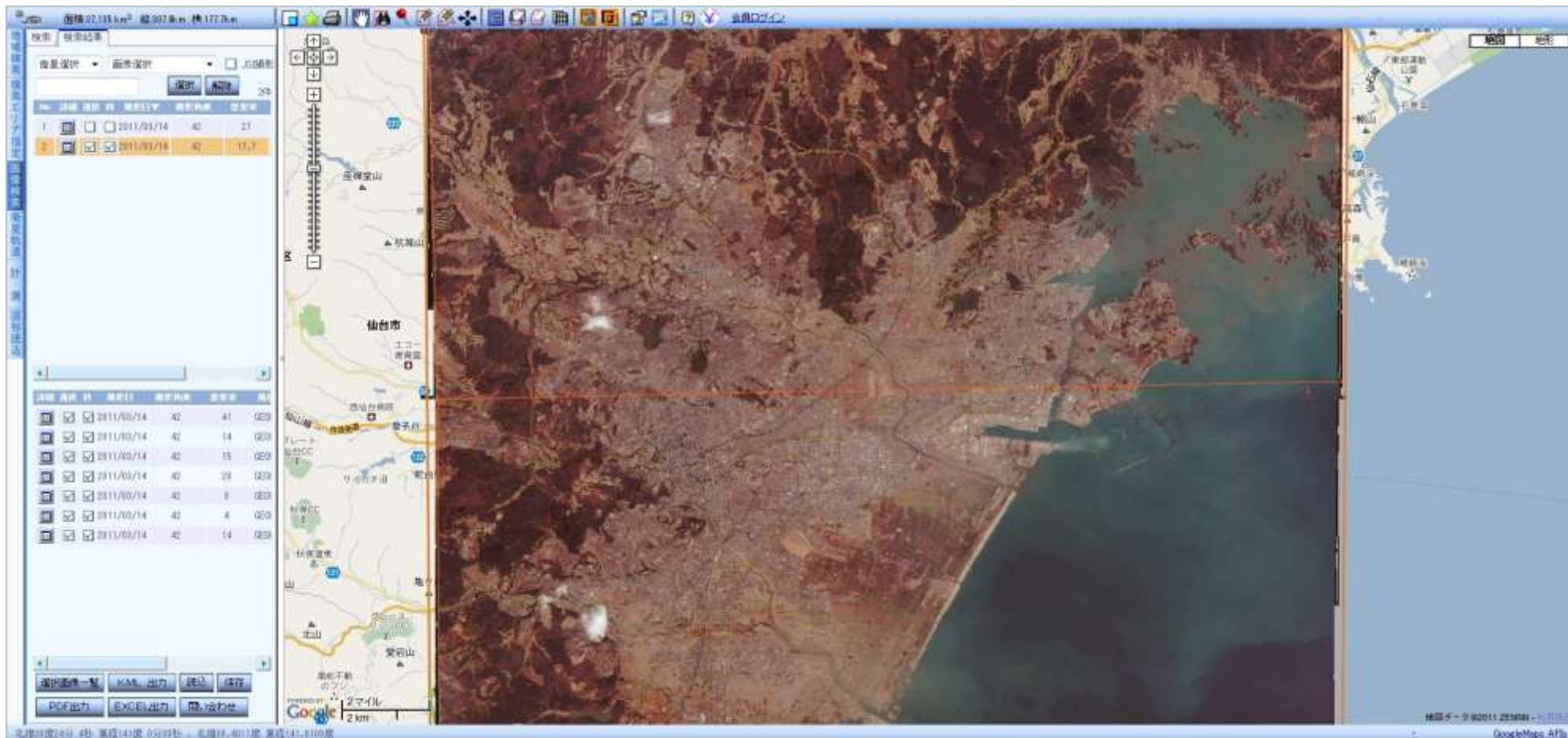
GEOSPATIAL SOLUTIONS FROM THE SPACE

WWW.SPACEIMAGING.CO.JP



# 3-2. エリア②画像

## (宮城県仙台市若林区、宮城野区、塩竈市)



面積: 07.135 km<sup>2</sup> 縦: 307.50m 横: 177.75m

検索: 仙台駅

衛星画像 | 衛星画像 | 地上撮影

No.	日時	緯度	経度	傾斜角	方位角
1	2011/03/14	42	14	21	
2	2011/03/14	42	14	13.7	

日時	緯度	経度	傾斜角	方位角	高
2011/03/14	42	14	020		
2011/03/14	42	14	020		
2011/03/14	42	15	020		
2011/03/14	42	29	020		
2011/03/14	42	9	020		
2011/03/14	42	4	020		
2011/03/14	42	14	020		

選択画像一覧 | KML出力 | 読み込み | 保存

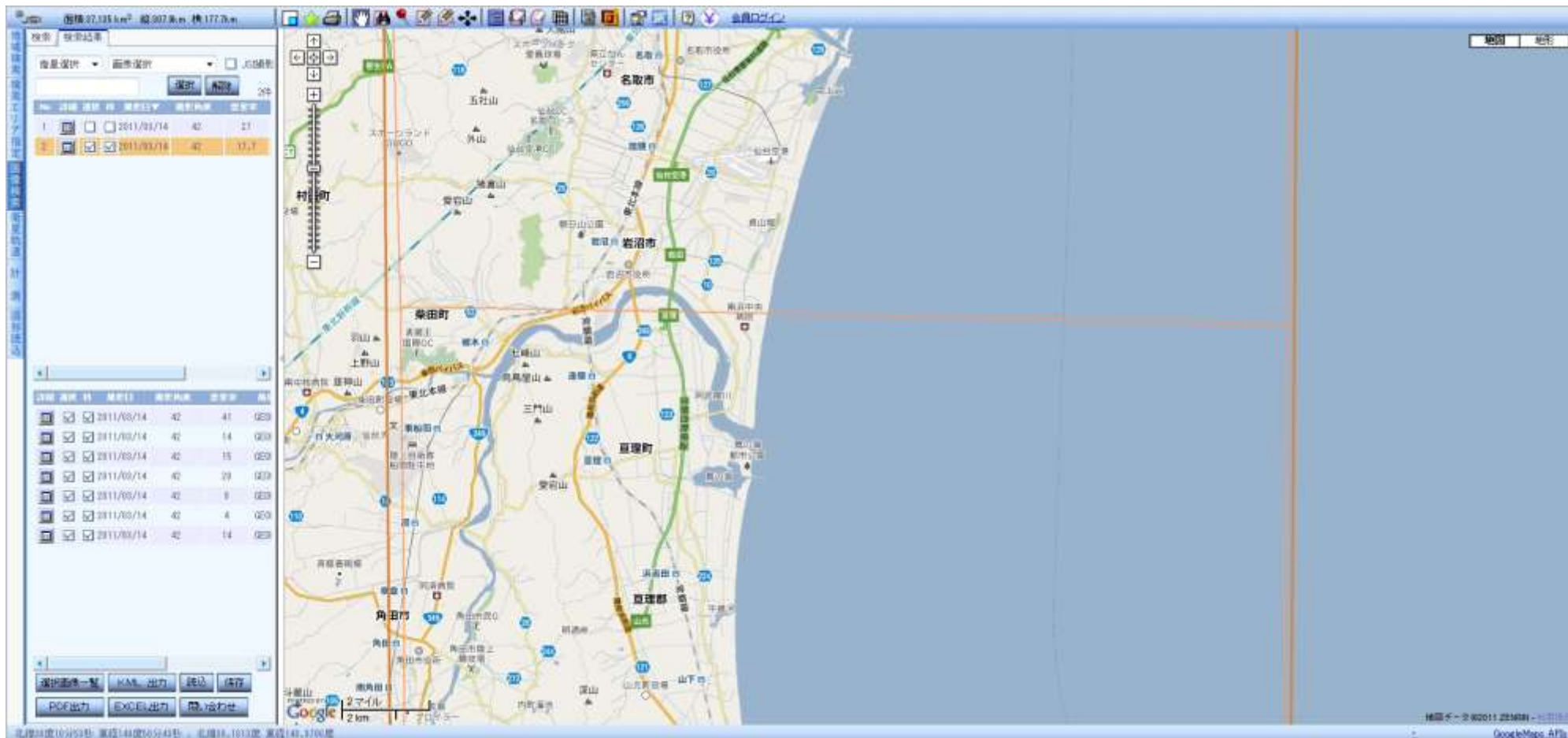
PDF出力 | EXCEL出力 | 印刷 | 合わせ

北緯34度42分48秒 東経141度45分39秒 北緯34度41分38秒 東経141度41分00秒

© 2011 JSI | Google Maps API

# 3-3. エリア③地図

(宮城県岩沼市、名取市、仙台空港、阿武隈川河口周辺)



# 3-3. エリア③画像

(宮城県岩沼市、名取市、仙台空港、阿武隈川河口周辺)



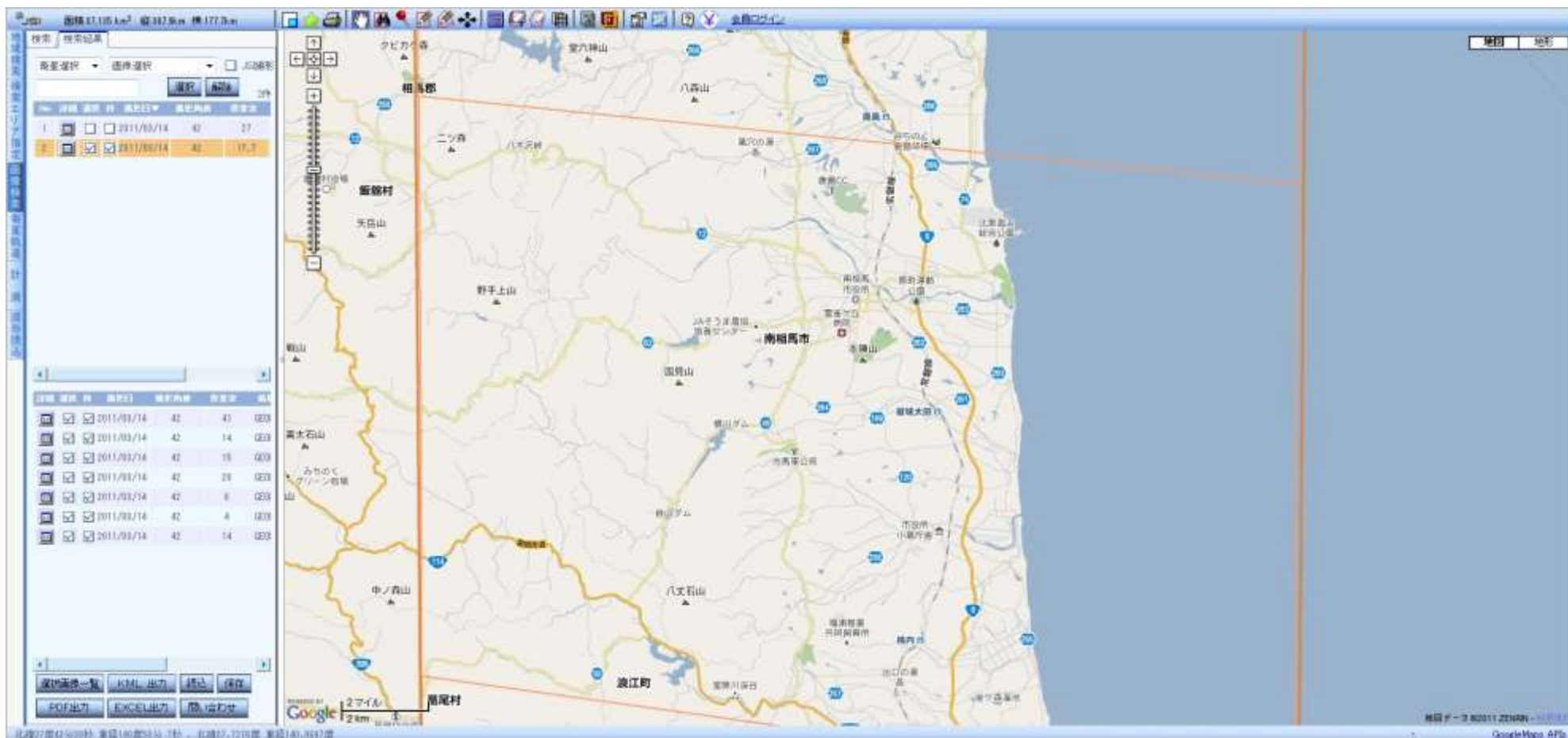
GEOSPATIAL SOLUTIONS FROM THE SPACE

WWW.SPACEIMAGING.CO.JP

The screenshot displays a satellite imagery software interface. The main window shows a satellite image of a coastal region with a red rectangular area of interest. The interface includes a search bar, a list of image acquisition data, and various control buttons.

画像	取得日時	緯度	経度	画素数	画素サイズ
<input checked="" type="checkbox"/>	2011/08/14	42	41	020	
<input checked="" type="checkbox"/>	2011/09/14	42	14	020	
<input checked="" type="checkbox"/>	2011/09/14	42	15	020	
<input checked="" type="checkbox"/>	2011/09/14	42	29	020	
<input checked="" type="checkbox"/>	2011/09/14	42	9	020	
<input checked="" type="checkbox"/>	2011/09/14	42	4	020	
<input checked="" type="checkbox"/>	2011/09/14	42	14	020	

# 3-4. エリア④地図 (福島県相馬市周辺)



北緯37.1051度 東経140.517度 標高177.7m

検索: 検索結果

表示選択 画像選択  3D表示

選択

ID	評価	撮影日	撮影時刻	雲量
1	<input type="checkbox"/>	2011/03/14	42	27
2	<input checked="" type="checkbox"/>	2011/03/14	42	17.2

ID	選択	撮影日	撮影時刻	雲量	URL
1	<input checked="" type="checkbox"/>	2011/03/14	42	43	0239
2	<input checked="" type="checkbox"/>	2011/03/14	42	14	0239
3	<input checked="" type="checkbox"/>	2011/03/14	42	15	0239
4	<input checked="" type="checkbox"/>	2011/03/14	42	28	0239
5	<input checked="" type="checkbox"/>	2011/03/14	42	9	0239
6	<input checked="" type="checkbox"/>	2011/03/14	42	4	0239
7	<input checked="" type="checkbox"/>	2011/03/14	42	14	0239

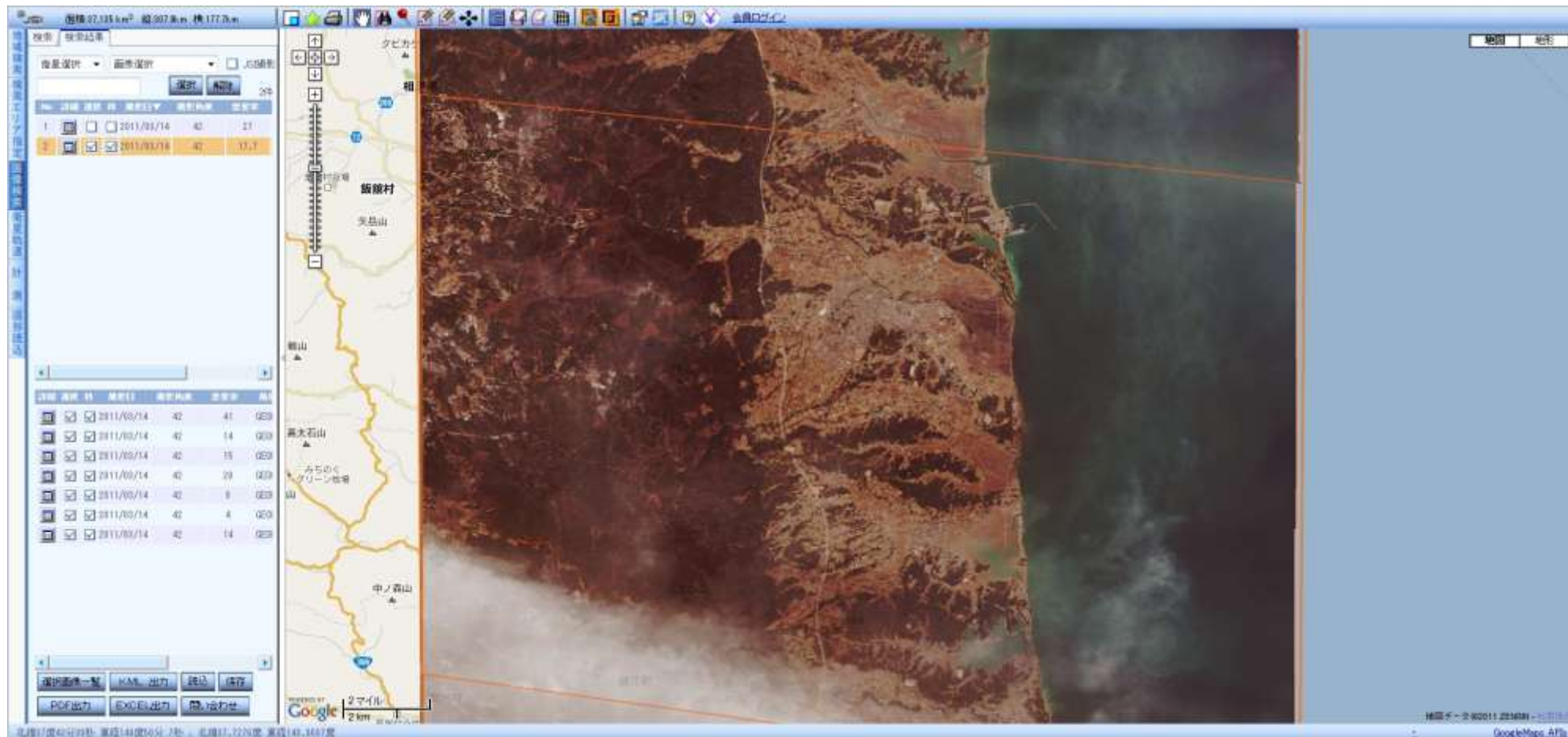
北緯37.1051度 東経140.517度 1:1 北緯37.1210度 東経140.517度

地図 地形

地図データ © 2011 ZENRIN

Google Maps API

# 3-4. エリア④画像 (福島県相馬市周辺)



面積: 27.135 km<sup>2</sup> 縦: 307.5m 横: 177.7m

検索: 検索結果

衛星選択: 画像選択: 追加

1 2011/03/14 42 21

2 2011/03/14 42 11.7

日時	画素	計	撮影日	撮影時間	雲量	画素
<input checked="" type="checkbox"/>	2011/03/14	42	41	02:00		
<input checked="" type="checkbox"/>	2011/03/14	42	14	02:00		
<input checked="" type="checkbox"/>	2011/03/14	42	15	02:00		
<input checked="" type="checkbox"/>	2011/03/14	42	29	02:00		
<input checked="" type="checkbox"/>	2011/03/14	42	9	02:00		
<input checked="" type="checkbox"/>	2011/03/14	42	4	02:00		
<input checked="" type="checkbox"/>	2011/03/14	42	14	02:00		

選択画像一覧 | KML出力 | 詳細 | 保存

PDF出力 | EXCEL出力 | 問い合わせ

北緯37度42分01秒 東経140度06分27秒 | 北緯37.700度 東経140.107度

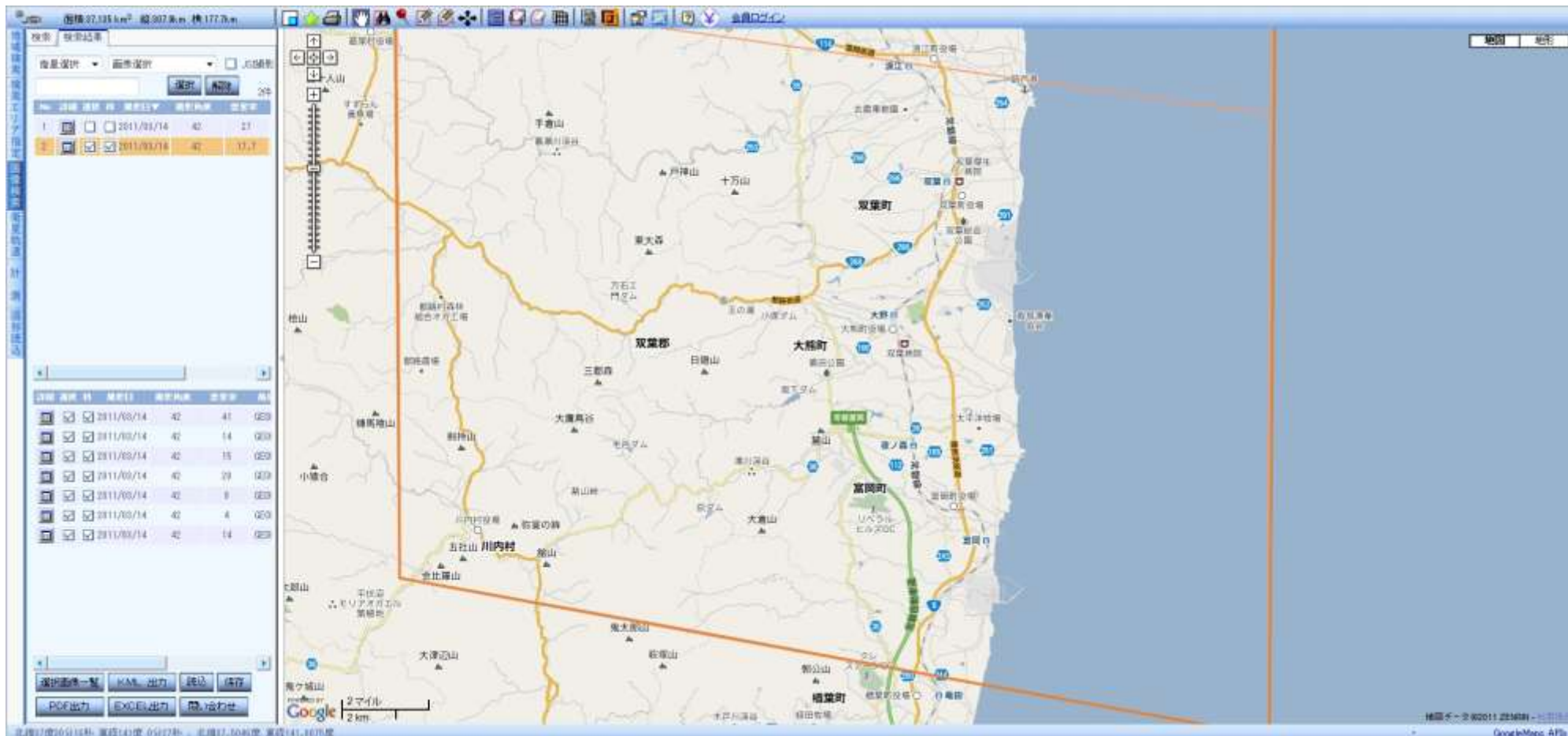
2マイル  
2km

地図 | 地形

© 2011 JSI

GoogleMap, All Rights Reserved.

# 3-5. エリア⑤地図 (福島県南相馬市周辺)





# お問い合わせ先



GEOSPATIAL SOLUTIONS FROM THE SPACE

WWW.SPACEIMAGING.CO.JP

URL: <http://www.spaceimaging.co.jp/>

本件に関しては、下記までお問い合わせください。

日本スペースイメージング株式会社

営業本部

担当: 小関

TEL:03-5204-2727    FAX:03-5204-2730